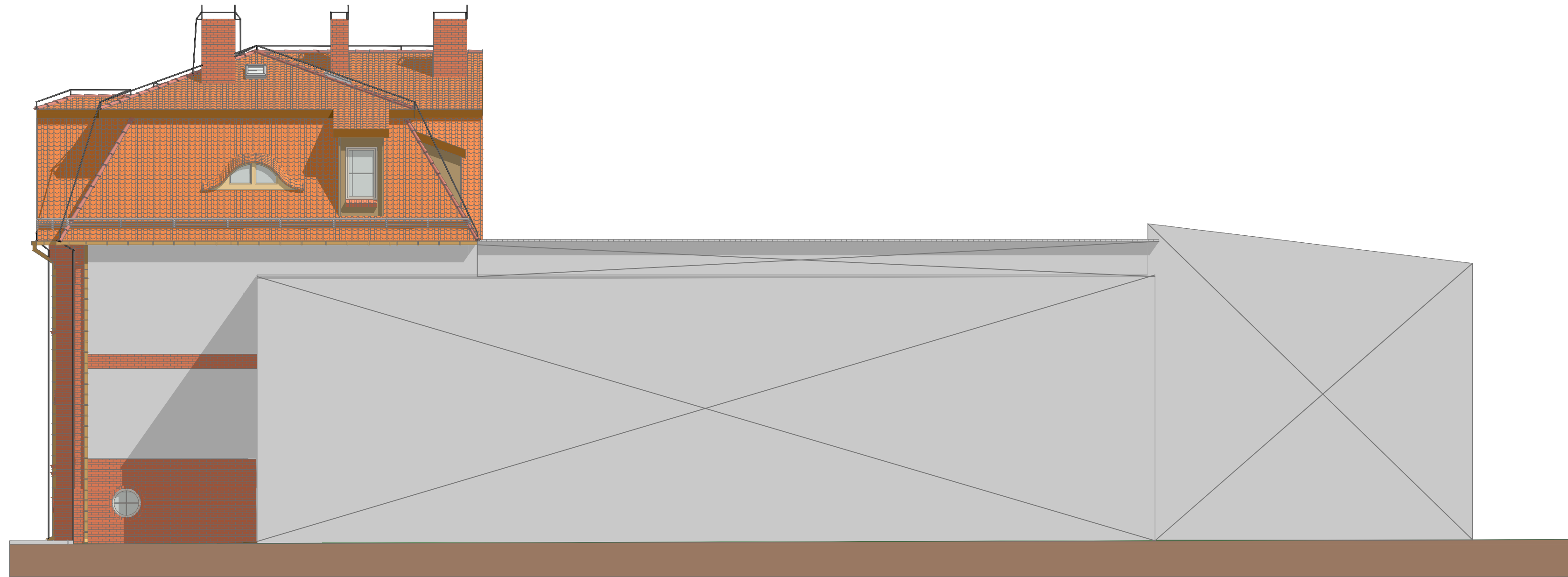


ELEWACJA ZACHODNIA



Projektował: mgr inż. PIOTR NOWAK upr.ABIT-II-7131-30/01 spec.konstr.-budowlana			
Projektował: mgr inż. WOJCIECH ARCZYŃSKI upr. UAN-KZ-7210/215/87 spec. architektoniczna			
Jednostka projektowa		"PROJ-BUD P.N." 88-100 Inowrocław Al.Niepodległości34/67	Data 24-05-11
Inwestor: M.P.K. Sp. z o.o., Ks. P. Wawrzyniaka 33, 88-100 Inowrocław		Skala 1=100mm	
Obiekt: BUDYNEK ADMINISTRACYJNO-SOCJ., Ks.P.Wawrzyniaka 33, Inowrocław, nr ew. działki 1/5		BUDYNEK ADMINISTRACYJNO-SOCJALNY MPK w INOWROCLAWIU	
Branża BUDOWLANA		Numer rysunku 04	Wydanie 01
		Arkusz .	